

Metas Fiscais 2007

Audiência Pública

3º Quadrimestre

27/02/2008

Fundamento legal

- Lei de Responsabilidade Fiscal
- Art. 9º - ...
- § 4º - Até o final dos meses de maio, setembro e fevereiro, o Poder Executivo *demonstrará e avaliará o cumprimento das metas fiscais de cada quadrimestre*, em audiência pública na comissão referida no § 1º do art. 166 da Constituição ou equivalente **nas Casas Legislativas estaduais e municipais.**

Fundamento legal

- Constituição Federal
- Art. 166 - ...
- § 1º - Caberá a uma comissão mista permanente... :
- II - ... Exercer o acompanhamento e a fiscalização orçamentária ...
- **Lei Orgânica do Município**
- Art.131. ...
- § 2º - Caberá a uma comissão especialmente designada pela Câmara Municipal:
- b) exercer o acompanhamento e a fiscalização orçamentária.

Conceitos básicos

- LRF
- Art. 30., § 1º
- ...

- IV – metodologia de apuração dos resultados primário e nominal.

- Art. 54. Ao final de cada quadrimestre será emitido pelos titulares dos Poderes e órgãos referidos no art. 2º Relatório de Gestão Fiscal...:

Publicidade

- Art. 54 – ...
- § 2º O Relatório será publicado até trinta dias após o encerramento do período a que corresponder, com amplo acesso ao público, inclusive por meio eletrônico. **(Relatório publicado na IOM).**
- § 4º Os relatórios referidos nos arts. 52 e 54 deverão ser elaborados de forma padronizada, segundo modelos que poderão ser atualizados pelo conselho de que trata o art. 67.

Informações exigíveis

- Relatórios padronizados:
- STN
 - Portarias da STN
- TCE
 - Resolução nº 1/00 - TCA-38.023/026/98
 - “Instruções Nº 1/00”

Resultado Primário (em R\$ 1.000)

Apuração do Resultado primário - Receita

	2004	2005	2006	2007
Receitas fiscais				
Receitas Correntes	476.379	541.624	608.867	701.759
Receitas de Capital	9.828	8.337	9.839	32.803
Subtotal:	486.207	549.961	618.706	734.562
(-) Deduções				
Receitas de Operações de Crédito	(7.038)	(5.817)	(2.942)	(6.613)
Rendas de aplicações Financeiras	(26.110)	(36.507)	(37.745)	(41.525)
Amortização de Empréstimos	(881)	(992)	(1.091)	(1.206)
Receitas de alienações de ativos			(459)	(22.045)
Subtotal	(34.029)	(43.316)	(42.237)	(71.389)
RECEITAS FISCAIS LÍQUIDAS (I)	452.179	506.645	576.469	663.173

Resultado Primário (sem IPreJun – em R\$ 1.000)

Apuração do Resultado primário - Receita

	2004	2005	2006	2007
Receitas fiscais				
Receitas Correntes	433.748	487.154	544.491	619.007
Receitas de Capital	9.828	8.337	9.839	32.803
Subtotal:	443.576	495.491	554.330	651.810
(-) Deduções				
Receitas de Operações de Crédito	(7.038)	(5.817)	(2.942)	(6.613)
Rendas de aplicações Financeiras	(26.110)	(36.507)	(37.745)	(41.525)
Amortização de Empréstimos	(881)	(992)	(1.091)	(1.206)
Receitas de alienações de ativos			(459)	(22.045)
Subtotal	(34.029)	(43.316)	(42.237)	(71.389)
RECEITAS FISCAIS LÍQUIDAS (I)	409.548	452.175	512.093	580.421

Obs.: descontadas as receitas do IPREJUN

Resultado Primário

Apuração do Resultado primário - Despesa (despesas liquidadas)

	2004	2005	2006	2007
Despesas Correntes	381.146	420.069	449.705	512.038
(-) Juros e Encargos da Dívida	(18.774)	(21.281)	(20.116)	(20.546)
Subtotal	362.372	398.787	429.588	491.492
Despesas de Capital	43.601	32.069	50.564	57.919
(-) Deduções				
Amortização de Dívida	(5.969)	(9.022)	(10.377)	(12.168)
Concessão de Empréstimos				
Aquisição de Título de Capital já Integralizado				
Subtotal	37.631	23.047	40.188	45.751
DESPESAS FISCAIS LÍQUIDAS (II)	400.003	421.834	469.776	537.243
RESULTADO PRIMÁRIO (I - II)	52.176	84.810	106.693	125.930

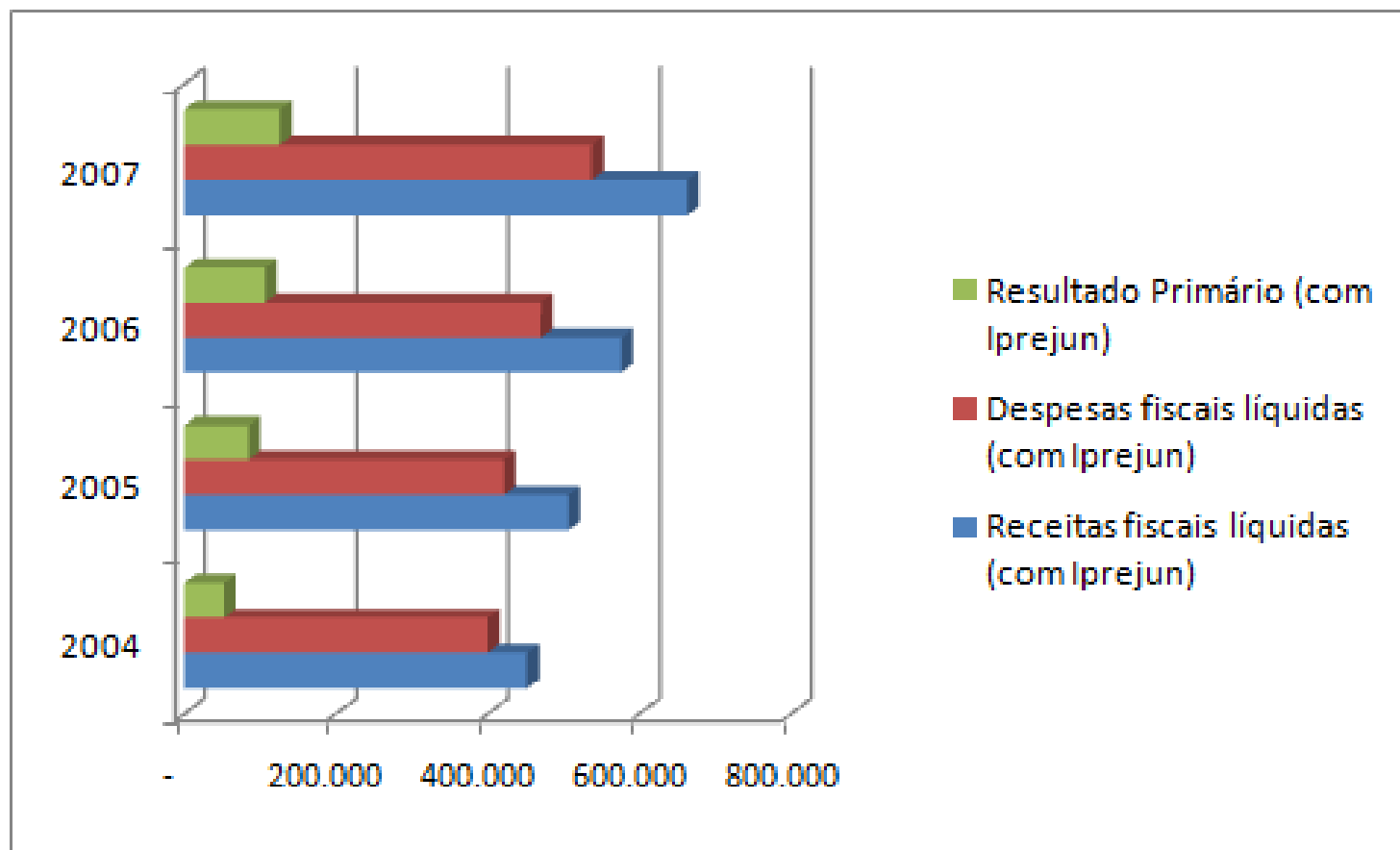
Resultado Primário (sem Iprejun – em R\$1.000)

Apuração do Resultado primário - Despesa (despesas liquidadas)

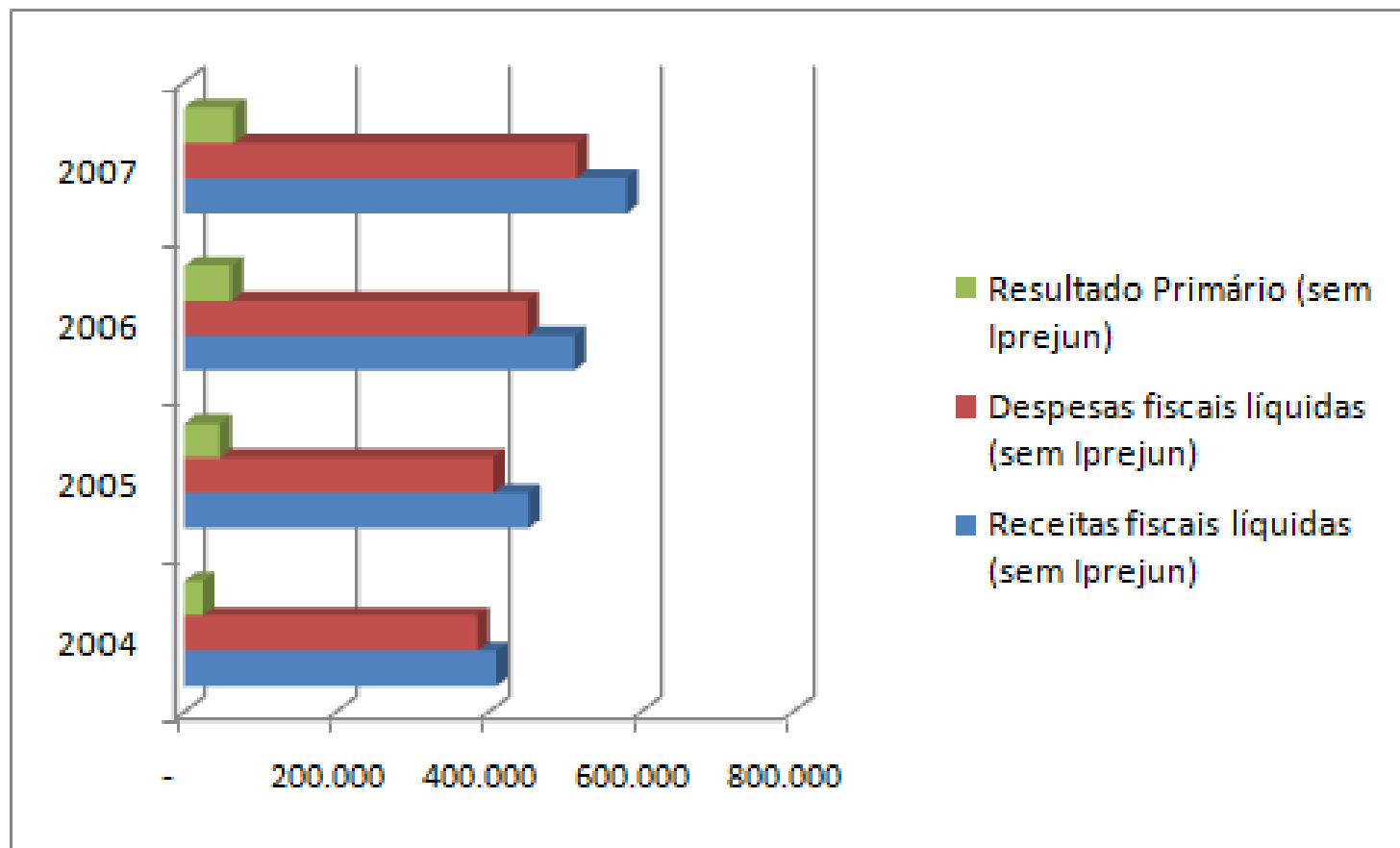
	2004	2005	2006	2007
Despesas Correntes	366.348	403.437	430.416	489.767
(-) Juros e Encargos da Dívida	(18.774)	(21.281)	(20.116)	(20.546)
Subtotal	347.574	382.156	410.299	469.222
Despesas de Capital	43.601	32.069	50.564	57.919
(-) Deduções				
Amortização de Dívida	(5.969)	(9.022)	(10.377)	(12.168)
Concessão de Empréstimos				
Aquisição de Título de Capital já Integralizado				
Subtotal	37.631	23.047	40.188	45.751
DESPESAS FISCAIS LÍQUIDAS (II)	385.205	405.203	450.487	514.972
RESULTADO PRIMÁRIO (I - II)	24.343	46.972	61.606	65.449

Obs.: Descontadas as despesas do IPREJUN

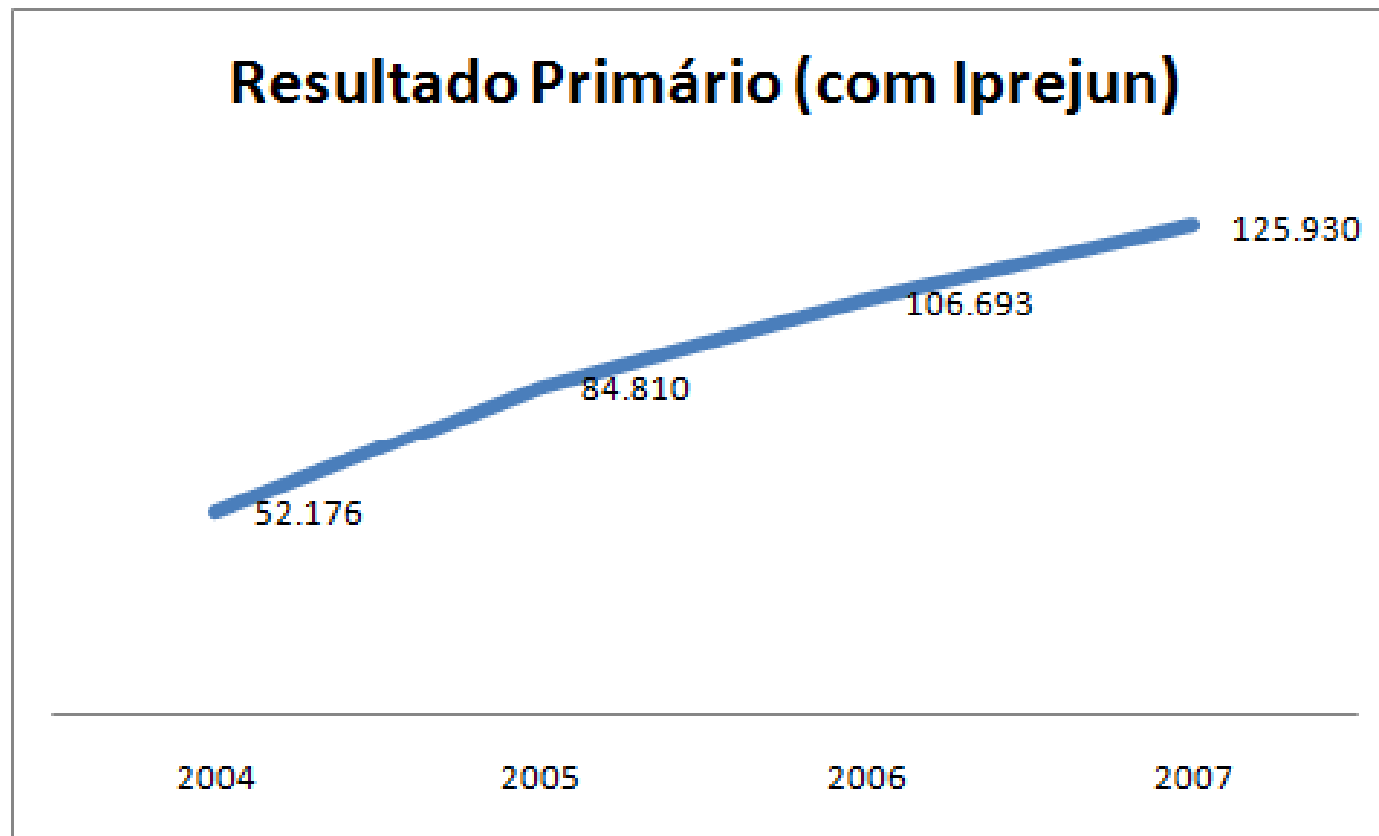
Evolução das receitas e despesas fiscais (com Iprejun)



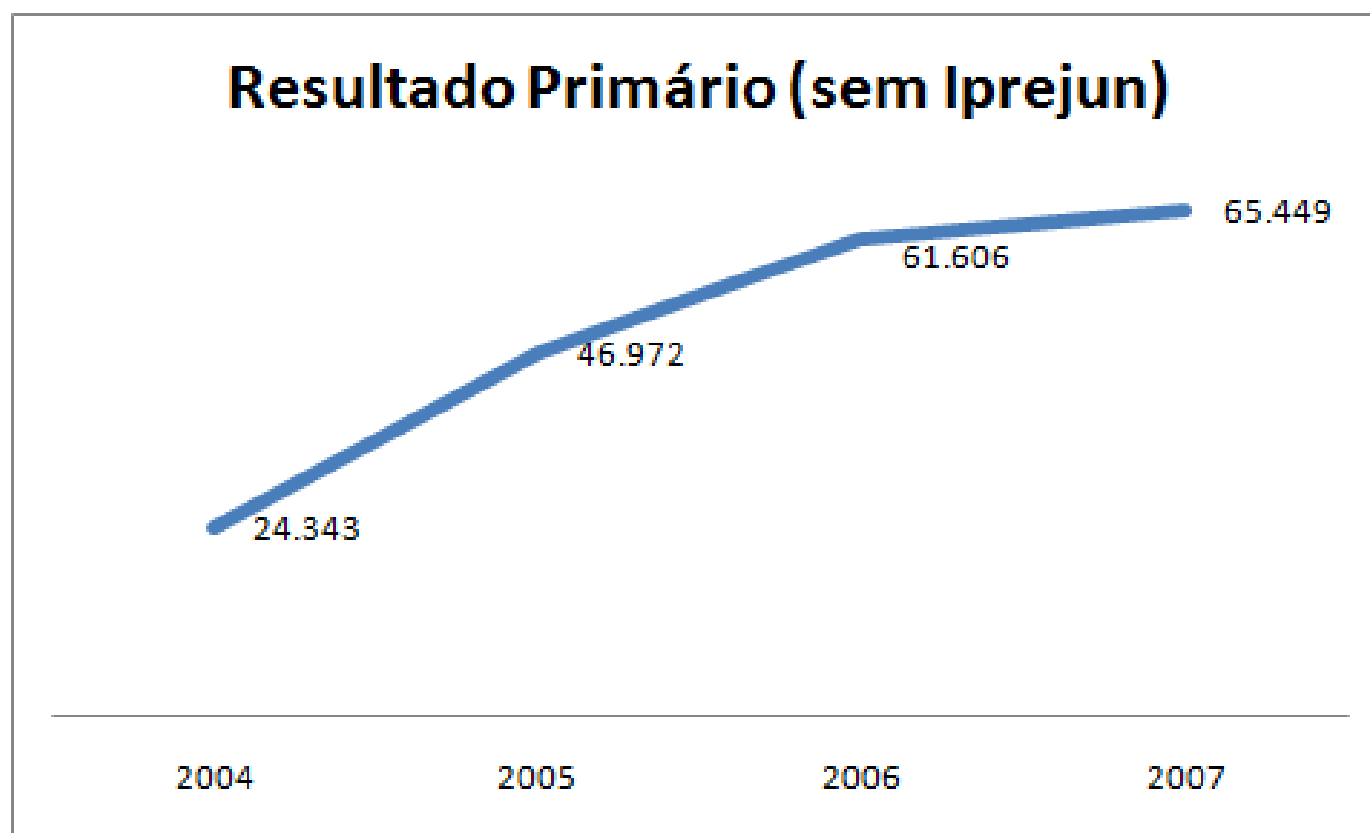
Evolução das receitas e despesas fiscais (sem Iprejun)



Evolução do resultado primário (com Iprejun)



Evolução do resultado primário (sem Iprejun)



Resultado Nominal (com Iprejun – em R\$ 1.000)

Apuração do Resultado Nominal

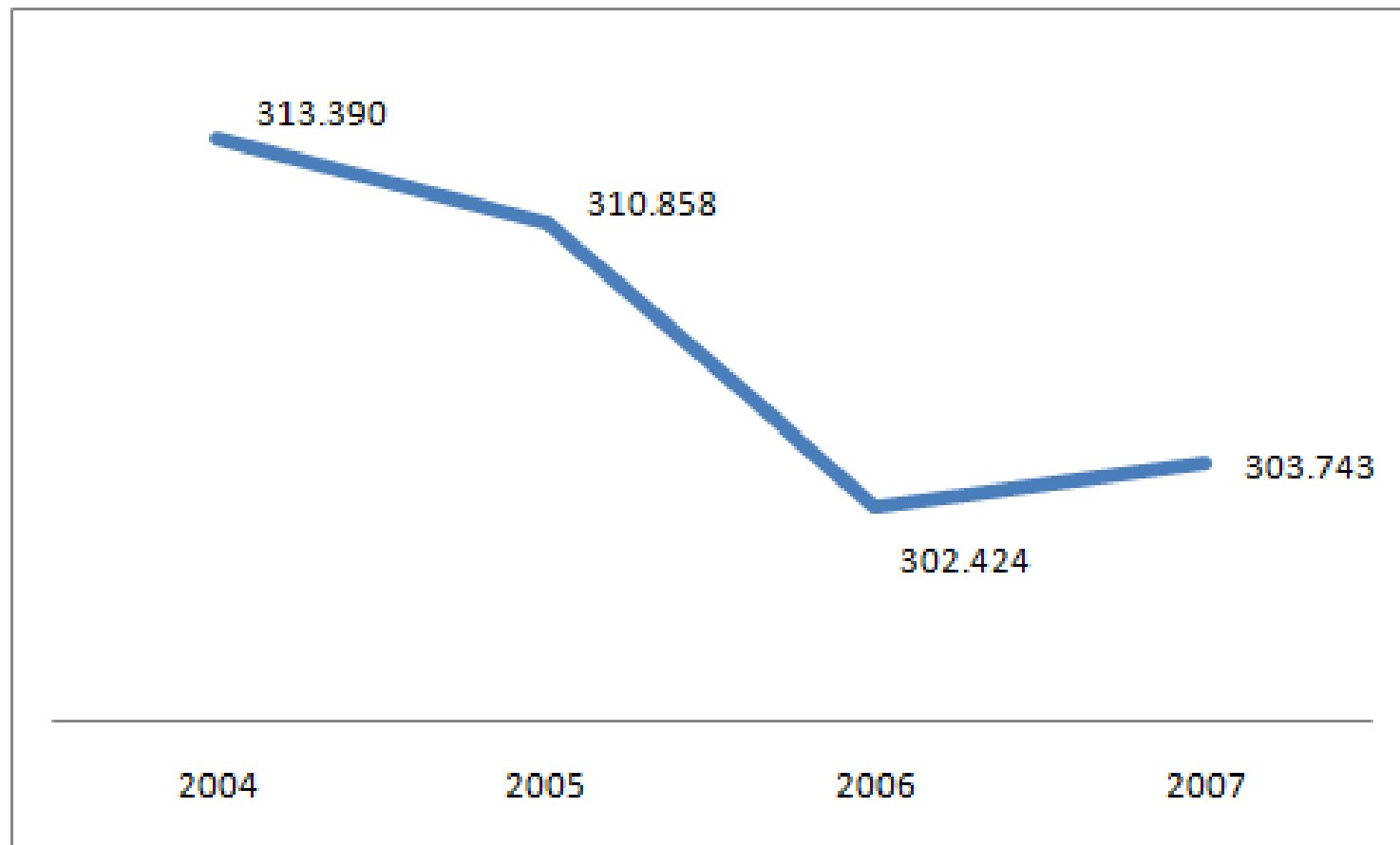
	2004	2005	2006	2007
I. Dívida Consolidada	313.390	310.858	302.424	303.743
II. Deduções:(*)	115.407	184.727	239.430	339.226
Ativo Disponível	140.522	232.359	308.041	411.024
Haveres Financeiros				
(-) Restos a Pagar	(25.115)	(47.632)	(68.611)	(71.797)
III. Dívida Consolidada Líquida (I-II)	197.983	126.131	62.994	(35.483)
IV. Receita de Privatizações				
V. Passivos Reconhecidos				
Dívida Fiscal Líquida (III + IV - V)	197.983	126.131	62.994	(35.483)
Resultado Nominal (acréscimo/decréscimo da dívida)		(71.852)	(63.137)	(98.478)

Resultado Nominal (sem Iprejun – em R\$ 1.000)

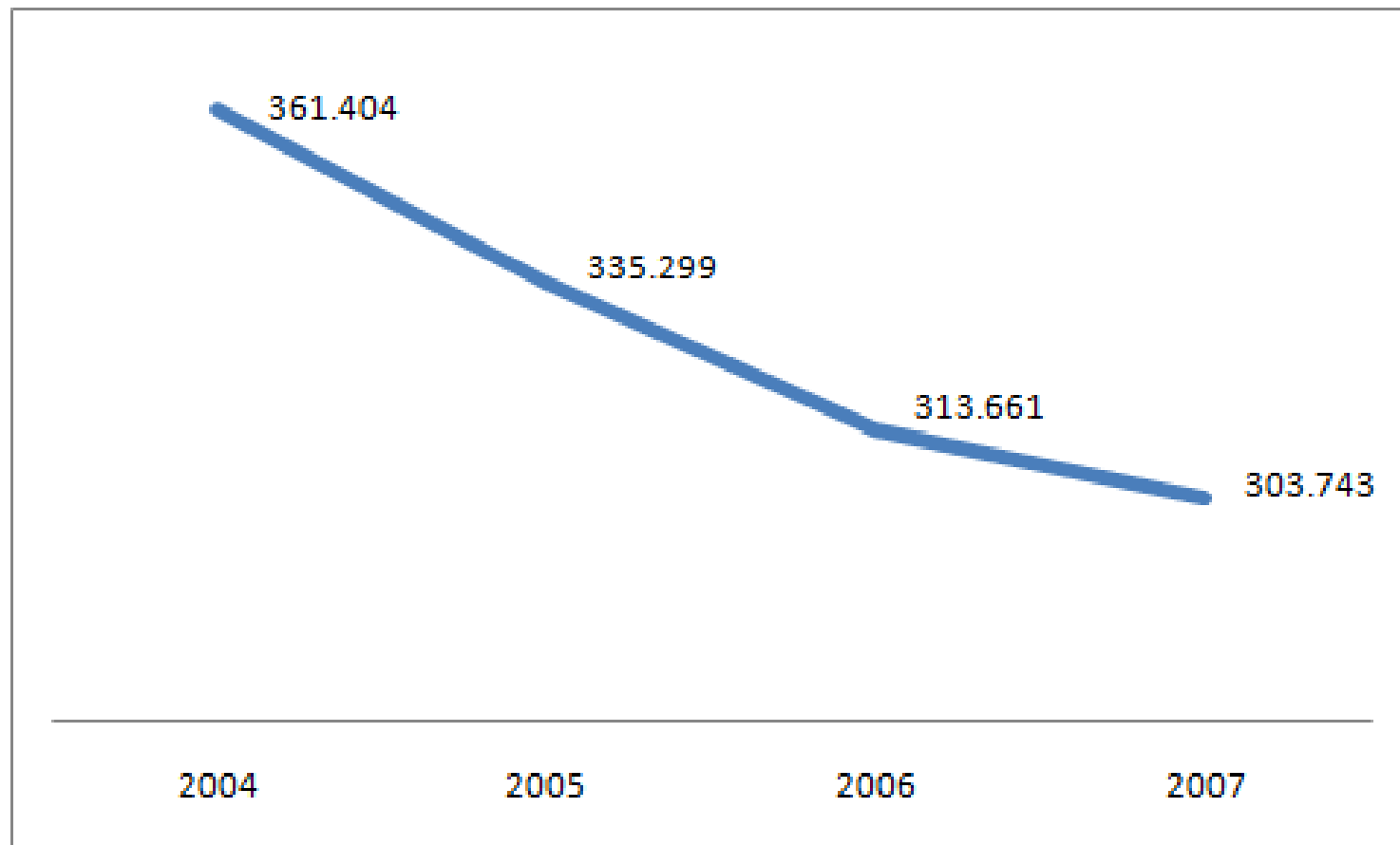
Apuração do Resultado Nominal

	2004	2005	2006	2007
I. Dívida Consolidada	313.390	310.858	302.424	303.743
II. Deduções:(*)	29.563	34.067	43.782	84.007
Ativo Disponível	54.527	81.655	112.239	155.318
Haveres Financeiros				
(-) Restos a Pagar	(24.965)	(47.589)	(68.457)	(71.312)
III. Dívida Consolidada Líquida (I-II)	283.828	276.792	258.642	219.736
IV. Receita de Privatizações				
V. Passivos Reconhecidos				
Dívida Fiscal Líquida (III + IV - V)	283.828	276.792	258.642	219.736
Obs.: Descontados os ativos disponíveis do IPREJUN				
Resultado Nominal (acrécimo/decrécimo da dívida)		(7.036)	(18.149)	(38.906)

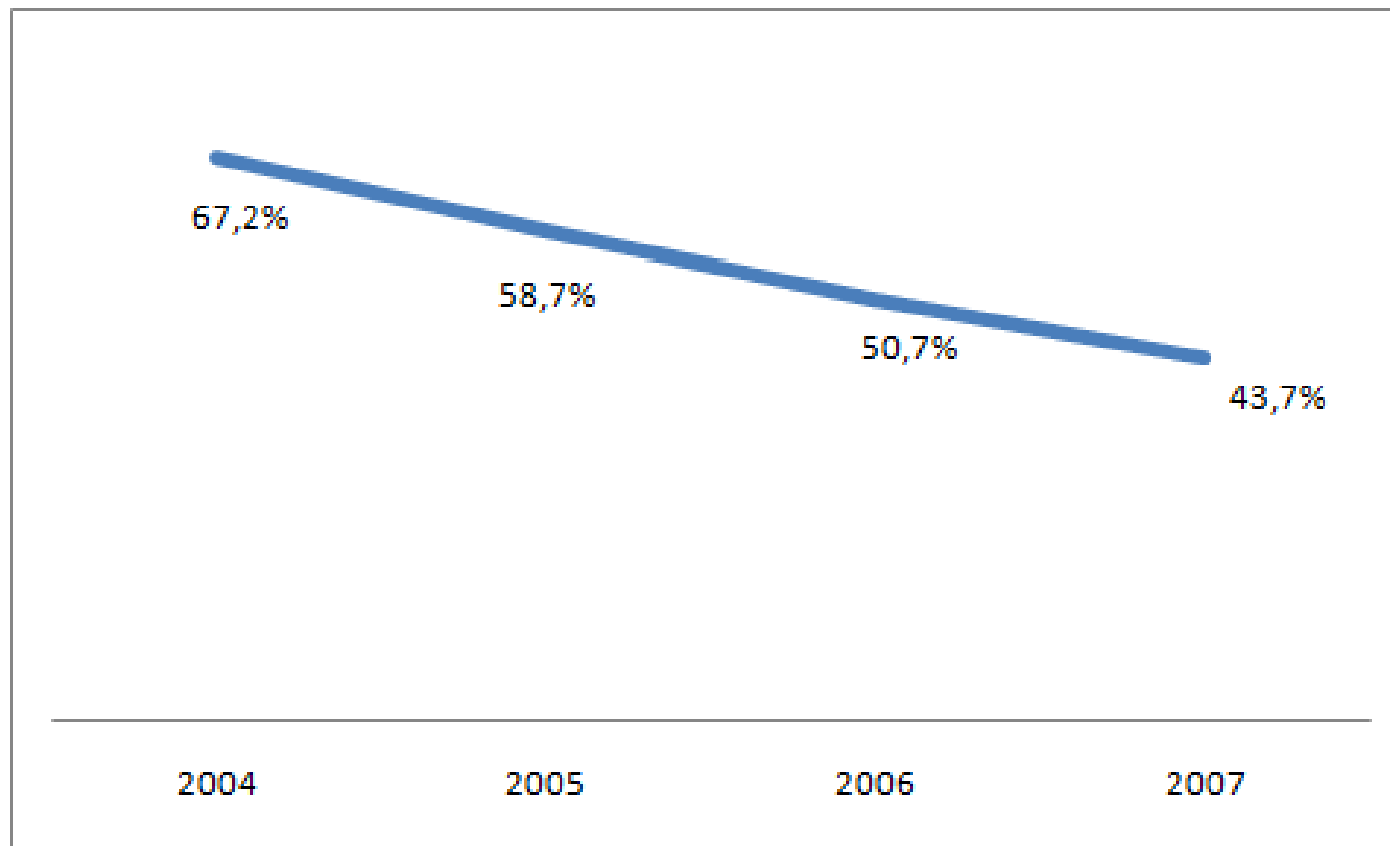
Evolução do estoque da dívida (valores nominais / R\$1.000)



Evolução do estoque da dívida (valores reais médios de 2007 / R\$1.000 – corrigidos pelo IPCA)



Evolução do estoque da dívida (em percentuais da RCL)



Gastos com pessoal (em R\$ 1.000)

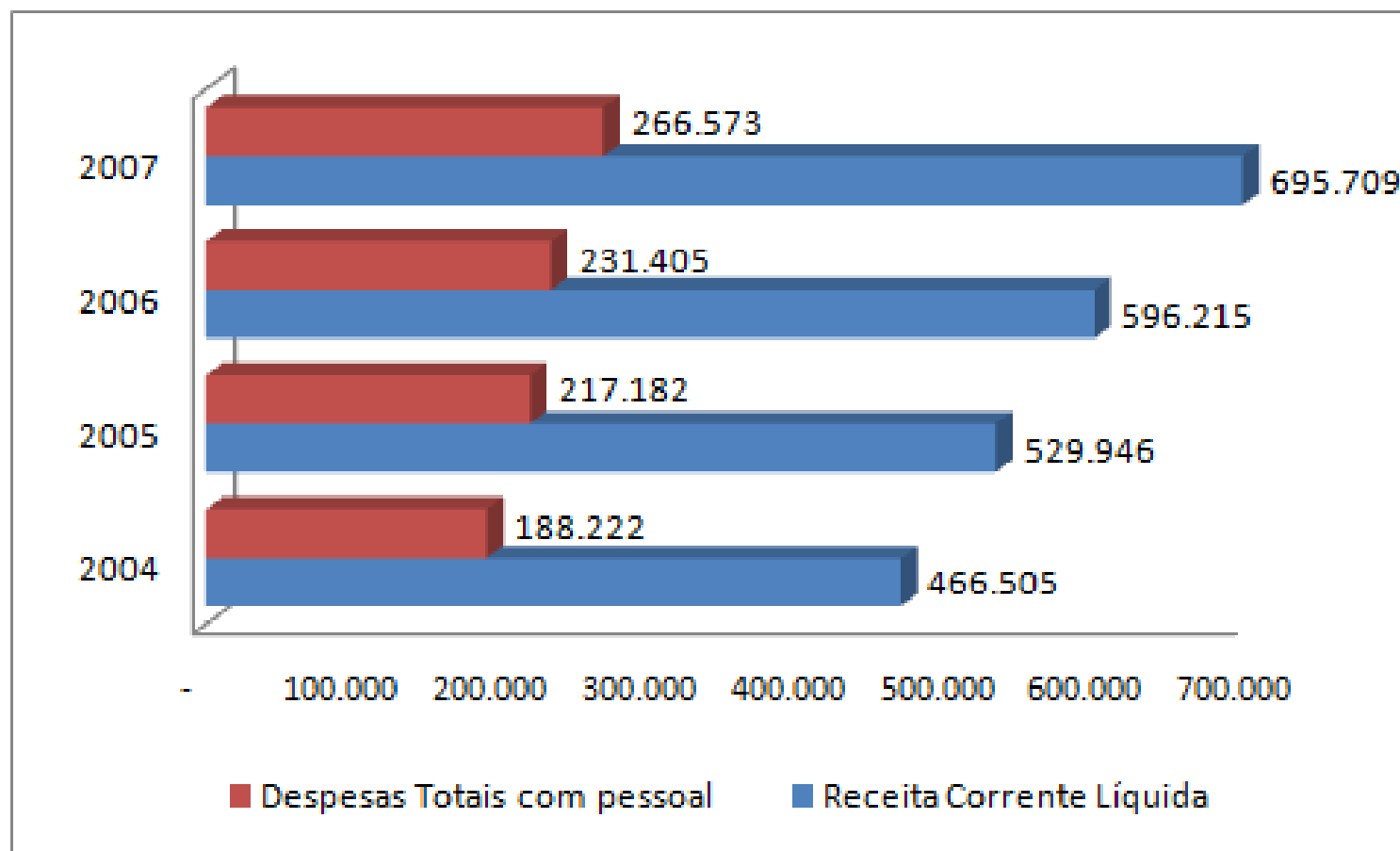
	2004	2005	2006	2007
Receita Corrente Líquida	466.505	529.946	596.215	695.709
Despesas Totais com pessoal	188.222	217.182	231.405	266.573
%	40,35%	40,98%	38,81%	38,32%

Informações Adicionais - valores correntes em R\$ 1.000,00

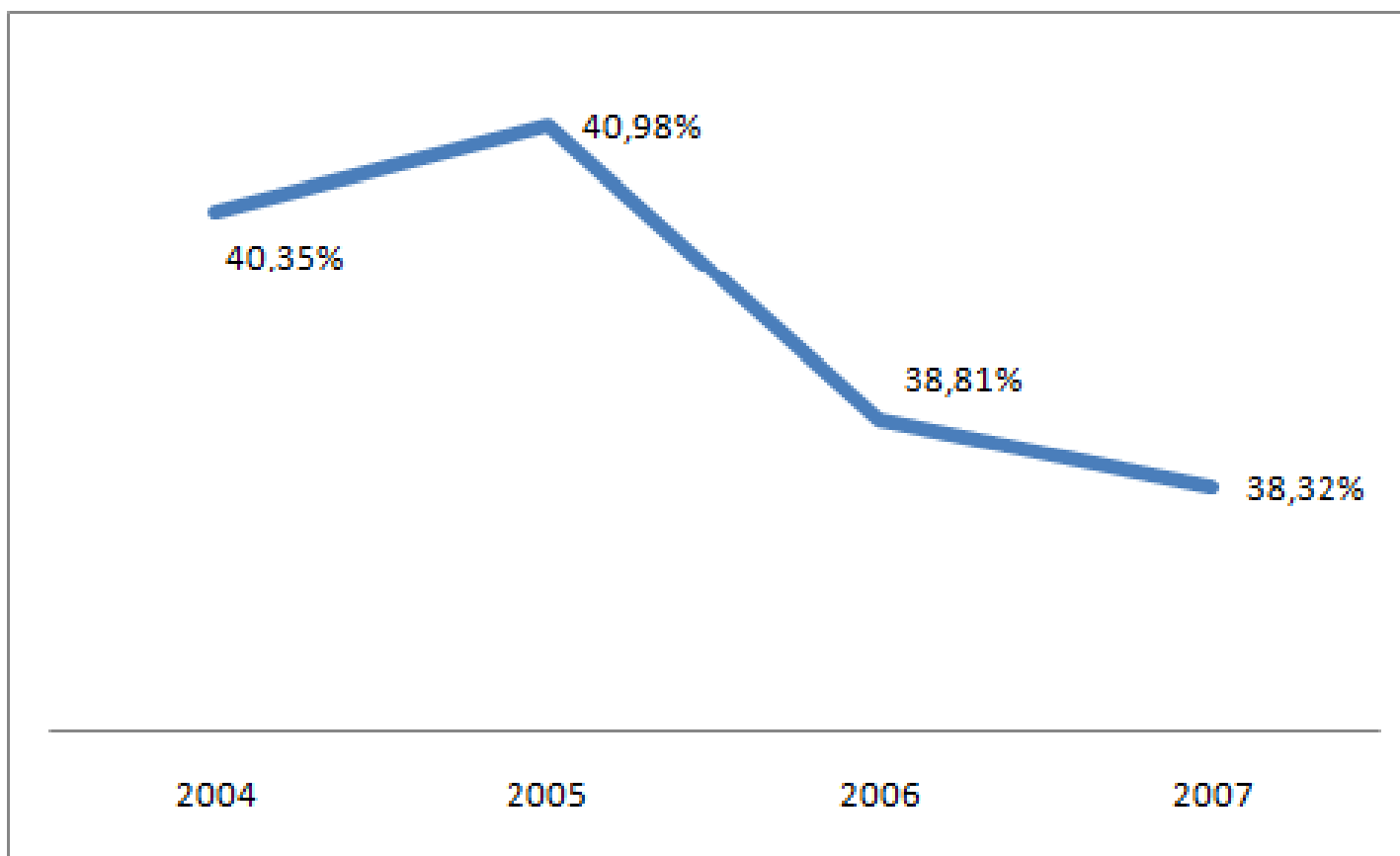
Gastos com pessoal e encargos - (somente PMJ - Fonte Execução orçamentária)

	2004	2005	2006	2007
folha de pagamento ativos	134.946	147.124	161.383	184.884
tempo determinado	7.461	8.552	6.278	1.809
salário família	1.162	1.304	1.570	1.802
vencimentos e vantagens fixas	114.033	119.832	140.690	166.772
outras despesas variáveis	12.290	17.436	12.845	14.501
folha de pagamento inativos (menos lprej	6.022	6.526	6.898	8.165
obrigações patronais	18.859	22.013	25.761	31.968
Total	174.332	192.083	194.042	225.017

RCL e despesa total com pessoal



Despesa total com pessoal como percentual da RCL



Quantitativo de pessoal – Adm. Direta

Descrição	Ago/04	Nov/04	Ago/05	Ago/06	Ago/07
Agentes Políticos	17	17	17	18	19
Cargos em comissão	419	429	431	429	416
Variáveis	1	1	1	1	3
Celetistas	685	690	699	324	291
Fixos	21	21	21	20	19
Estatutários	3.713	3.697	3.769	4.302	4.459
Municipalizados - Saúde	46	54	60	62	61
Municipalizados - Educação	297	290	287	227	229
Inativos	373	371	350	341	368
Pensionistas	74	73	76	85	53
Total	5.646	5.643	5.711	5.809	5.918

* Fonte: Folha de Pagamento (relatórios DC)

LRF - Resumo geral (em R\$ 1.000)

	2004	2005	2006	2007	
				orçamento	3º quadr.
Receita Corrente Líquida	466.505	529.946	596.215	646.953	695.709
Resultado primário	52.176	84.810	106.693	11.948	125.930
Dívida Consolidada Total (saldo)	313.390	310.858	302.424	342.303	303.743
% s/ RCL	67,2%	58,7%	50,7%	52,9%	43,7%
permitido pela LRF/Resolução do Senado	120%	120,0%	120%	120%	120%
Despesas com pessoal total	188.222	217.182	231.405	286.498	266.573
% s/ RCL	40,3%	41,0%	38,8%	44,3%	38,3%
permitido pela LRF	51,3%	51,3%	51,3%	51,3%	51,3%
Operações de Crédito Internas e Externas	9.542	5.817	2.942	-	416
% s/ RCL	2,0%	1,1%	0,5%	0,0%	0,1%
permitido pela LRF/Resolução do Senado	16,0%	16,0%	16,0%	16,0%	16,0%